

# ISO LIGHT

## Inbraakwerend rolluik



ROLLUIKEN



BRANDEUREN



CONSTRUCTIE

**ISO LIGHT is een inbraakwerend rolluik, welke standaard voorzien is van staal verzinkte geleiders en een los bewegingsstel. Het pantser is opgebouwd uit dubbelwandige, geïsoleerde, stalen, bolvormige, koud gerolvormde lamellen. Het pantser is aan de**

**onderzijde afgewerkt met een dubbelwandige, geëxtrudeerde sluitlijst voorzien van een rubberen afsluitprofiel. Standaard wordt het rolluik voorzien van een 230 V elektrische buisaandrijving.**

### Kenmerken

- Maximale afmetingen 6.500 x 5.500 mm (staal) en 5.000 x 3.500 mm (aluminium).
- Op aanvraag zijn grotere afmetingen mogelijk.

### Pantser

Het pantser is opgebouwd uit in elkaar geschoven lamellen, welke aan de uiteinden worden voorzien van kunststof eindstukken, die voorkomen dat de lamellen uitschuiven. De eindstukken worden bevestigd door middel van blindklinknagels. De lamellen zijn dubbelwandige, geïsoleerde, stalen, bolvormige, koud gerolvormde profielen met een dikte van 2 x 0,40 mm. Het pantser is aan de onderzijde afgewerkt met een dubbelwandige, geëxtrudeerde sluitlijst voorzien van een rubberen afsluitprofiel.

### Zijgeleiding

Het pantser wordt bij het openen en sluiten aan de zijkant geleid door twee geleiders. Deze geleiders bestaan uit een speciaal voor dit doel ontworpen verzinkt stalen, U-vormig profiel voorzien van kunststof voering.

### Bewegingsstelsel

Het bewegingsstelsel is samengesteld uit twee verzinkt stalen consoles, waartussen de buis is gelagerd. De consoles worden met bouten direct tegen de wand of aan de koker bevestigd. Tussen de consoles bevindt zich de aandrijfjas, waarmee het pantser wordt opgerold.

### Elektrische aandrijving

Afhankelijk van de omstandigheden en afmeting wordt als basis gebruik gemaakt van een 230 V elektrische buisaandrijving. Bij

bijzondere toepassingen, als een grote afmeting of een hoge gebruiksfrequentie, kan gekozen worden voor een uitvoering met een 400 V opsteekaandrijving of 400 V kettingwielaandrijving. Om het rolluik met een buismotor bedienbaar te houden, kan er in geval van stroomuitval gekozen worden om deze uit te rusten met een noodstroomaccu en/of mechanische noodhandbediening.

### Optie

- Optioneel verkrijgbaar in 4 standaard kleuren, RAL 9002, RAL 9006, RAL 9007, RAL 9016 of nader te bepalen RAL-kleur.

### Bediening

Voor dit rolluik zijn allerlei bedieningsvormen toe te passen, zoals een drukknoptschakelaar, sleutelschakelaar en/of afstandsbediening.

### Veiligheid

Wanneer een rolluik als doorgang dient, moet deze verplicht worden uitgevoerd met een afrolbeveiliging. De eventuele besturing geschiedt door middel van een 24 V stroom. Wanneer er gekozen wordt voor een automatische aansturing, zoals een pulsbediening of handzender, dienen de benodigde beveiligingen, zoals een onderlatbeveiliging en/of fotocelbeveiliging toegepast te worden, die zorgen voor een veilig gebruik van het rolluik.

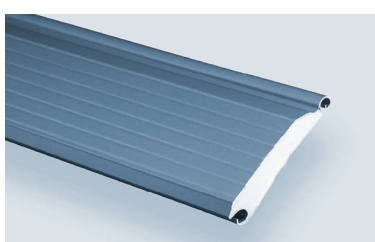
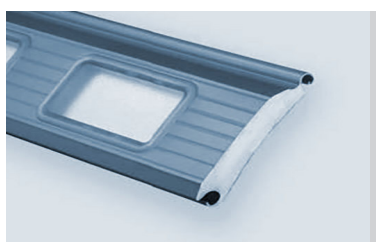
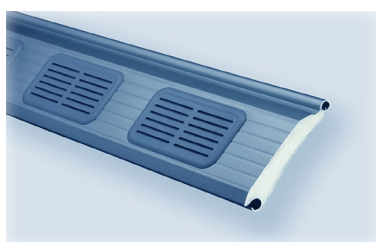
### Bruikbaarheid, functioneel

Dit rolluik kan dagelijks gebruikt worden als (oprolbare) afsluiting en is uitermate geschikt voor zowel binnen- als buitenmontage voor winkelbedrijven, kantoorgebouwen en objectbeveiliging en is uitstekend toe te passen als beveiliging tegen inbraak en/of vandalisme.



# ISO LIGHT

## Inbraakwerend rolluik



<b>Soort lamel</b>		Dubbelwandig geïsoleerd
<b>Materiaal</b>		Senzimir verzinkt staal
<b>Materiaaldikte</b>		2 x 0,40 mm
<b>Isolatie</b>		PU-schuim
<b>Standaard</b>		Blank staal incl. bescherm laag
<b>Standaard kleuren</b>	Optioneel	RAL 9002 / 9006
	Optioneel	RAL 9016 / 9007
<b>Speciale kleuren</b>	Optioneel	Elke gewenste RAL-kleur
<b>Profielhoogte</b>		112 mm
<b>Werkende hoogte</b>		95,7 mm
<b>Pantsergewicht</b>		9,8 m <sup>2</sup>
<b>Windbelasting tot deurbreedte</b>	Klasse 2	7.800 mm
	Klasse 3	6.500 mm
<b>Maximale afmetingen</b>	Windklasse 3	6.500 x 5.500 mm (staal) 5.000 x 3.500 mm (aluminium)
<b>Geluidsreducering</b>		min 22 dB
<b>Zijgeleiding tot 6.000 mm</b>		Staal verzinkt 80 x 52 mm met kunststofprofiel
<b>Zijgeleiding vanaf 6.000 mm</b>		Staal verzinkt 115 x 54 mm met kunststofprofiel
<b>Geleiding lamellen</b>		Nylon eindnokken
<b>Eindlamel</b>	Blank	Aluminium onderlijst met rubber
<b>Luchtdoorlating</b>		27,3 cm <sup>3</sup> per venster (5 vensters per meter)
<b>Oppervlaktebehandeling constructie</b>	Alles Senzimir verzinkt staal	Nylon eindnokken
<b>Vensters</b>	Optioneel	Ja (150 x 55 mm)
<b>Ventilatioeroosters</b>	Optioneel	Ja (11% per m <sup>2</sup> )
<b>Stormhaken</b>	Optioneel	Vanaf 7.000 mm